

Общая информация

Терморегулятор для внутренних помещений, с аналоговым выходом, для открытой установки, серия Frija II

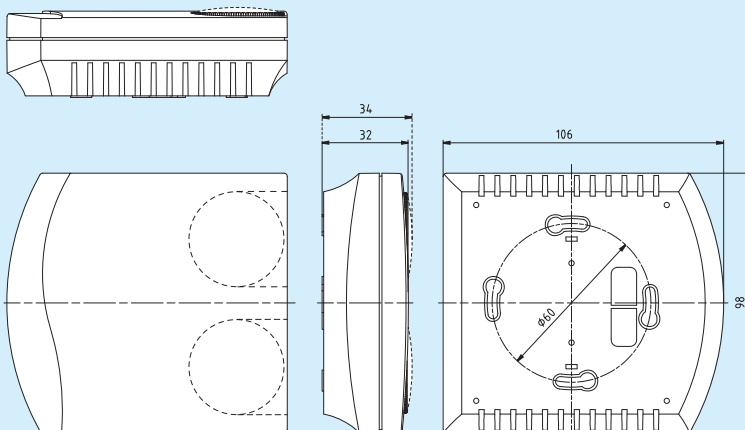
Электронный терморегулятор для внутренних помещений, система контроля климата THERMASREG® RTR-S, для контроля или регулирования температуры, с выходом 0 – 10 В для подогрева и охлаждения, по желанию – в виде бесступенчатой системы контроля климата с ручной регулировкой скорости вращения вентилятора, настройкой задаваемого значения и светодиодной индикацией режима работы. Пригоден для регулирования температуры в сухих помещениях, отапливаемых или охлаждаемых при помощи радиаторов, для систем охлаждения, вентиляции или кондиционирования – например, в отелях, офисах и клиниках, а также в качестве термостата для внутренних помещений.

ТЕХНИЧЕСКИЕ ДАННЫЕ:

Напряжение питания:	24 В переменного/постоянного тока ±10%	
Датчик температуры:	встроенный или внешний PT 1000 согласно DIN EN 60751, класс B	
Диапазон регулирования:	+ 5... + 30 °С, настраивается при помощи потенциометра-задатчика с цифровой шкалой, или 21 °С (± 8 К), настраивается при помощи потенциометра-задатчика с клиновидной стрелкой (среднее положение / + / -)	
Выходы:	1 x нагрев..... 0 - 10 В или 10 - 0 В (переключаемый), макс. 5 мА	1 x охлаждение 0 - 10 В или 10 - 0 В (переключаемый), макс. 5 мА
Зона пропорциональности:	нагрев..... внутренняя настройка потенциометром, + 0,5... + 3 К (заводская установка: 1К)	охлаждение внутренняя настройка потенциометром, + 0,5... + 3 К (заводская установка: 2К)
Нейтральная зона:	внутренняя настройка потенциометром, 1... + 5 К (заводская установка: 1К)	
Тип регулирования:	PI	
Корпус:	пластик, акрилонитрил-бутадиенстирол (ABS), цвет чистый белый (аналогичен RAL 9010)	
Размеры:	98 x 106 x 34 мм (Frija II, с потенциометром)	
Монтаж:	настенный или на монтажную коробку Ø 55 мм, низ с четырьмя отверстиями, для закрепления на вертикально или горизонтально установленных коробках, с шаблоном отверстия под открытый ввод кабеля	
Электрическое подключение:	0,14 - 2,5 мм ² , по винтовым зажимам на плате	
Допустимая относительная влажность воздуха:	макс. 90 %, без конденсата	
Класс защиты:	III (согласно EN 60 730)	
Степень защиты:	IP 30 (согласно EN 60 529)	
Нормы:	соответствие CE- нормам, электромагнитная совместимость согласно EN 61 326 + A1 + A2, директива 2004 / 108 / EC	

Габаритный чертеж

Корпус Frija II
(возможно размещение одного
или двух потенциометров)

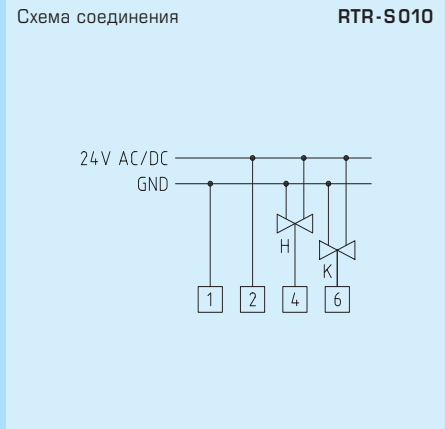


Различные исполнения

Терморегулятор для внутренних помещений, с аналоговым выходом, для открытой установки, серия Frija II

**THERMASREG®
RTR-S010**

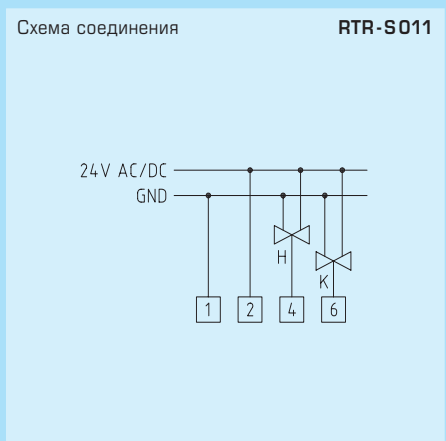
Терморегулятор для внутренних помещений, с аналоговым выходом, для двухканального регулирования температуры в отдельных помещениях



Тип/группа товаров 1	Чувств. элемент	Выход нагрев	Выход охлаждение
RTR-S010	встроенный	0 - 10В	0 - 10В
Комплектация:	+ 5... + 30 °С, через задатчик с цифровой шкалой		

**THERMASREG®
RTR-S011**

Терморегулятор для внутренних помещений, с аналоговым выходом, для двухканального регулирования температуры в отдельных помещениях



Тип/группа товаров 1	Чувств. элемент	Выход нагрев	Выход охлаждение
RTR-S011	встроенный	0 - 10В	0 - 10В
Комплектация:	21 °С (± 8 К), через задатчик с клиновидной стрелкой (среднее положение /+/-)		

Различные исполнения

Терморегулятор для внутренних помещений, с аналоговым выходом, для открытой установки, серия Frija II

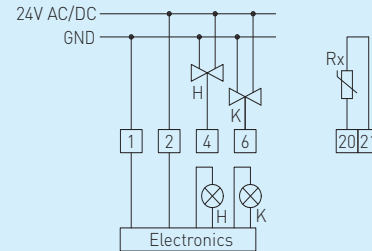
**THERMASREG®
RTR-S012**

Терморегулятор для внутренних помещений, с аналоговым выходом, для двухканального регулирования температуры в отдельных помещениях, со светодиодным индикатором рабочего режима



Схема соединения

RTR-S012



Тип/группа товаров 1	Чувств. элемент	Выход нагрев	Выход охлаждение
RTR-S012	внешний (Pt 1000)	0 - 10В	0 - 10В
Комплектация:	+ 5 ... + 30 °С, через задатчик с цифровой шкалой, индикатор красный: рабочий режим «нагрев», индикатор зеленый: рабочий режим «охлаждение».		

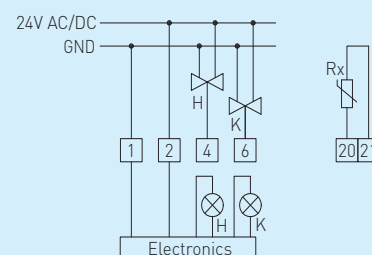
**THERMASREG®
RTR-S013**

Терморегулятор для внутренних помещений, с аналоговым выходом, для двухканального регулирования температуры в отдельных помещениях, со светодиодным индикатором рабочего режима



Схема соединения

RTR-S013



Тип/группа товаров 1	Чувств. элемент	Выход нагрев	Выход охлаждение
RTR-S013	внешний (Pt 1000)	0 - 10В	0 - 10В
Комплектация:	21 °С (± 8 К) через задатчик с клиновидной стрелкой (среднее положение / + / -), индикатор красный: рабочий режим «нагрев», индикатор зеленый: рабочий режим «охлаждение».		



Различные исполнения

Терморегулятор для внутренних помещений, с аналоговым выходом, для открытой установки, серия Frija II

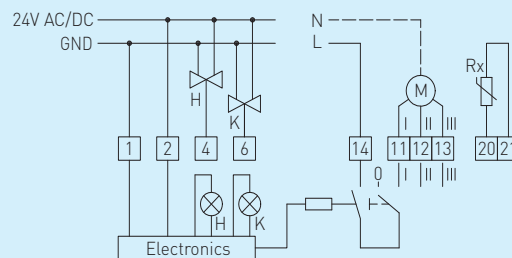
**THERMASREG®
RTR-S014**

Терморегулятор для внутренних помещений, с аналоговым выходом, для двухканального регулирования температуры в отдельных помещениях, со светодиодным индикатором рабочего режима и трехступенчатой настройкой скорости вращения вентиляторов



Схема соединения

RTR-S014



Тип/группа товаров 1	Чувств. элемент	Выход нагрев	Выход охлаждение
RTR-S014	встроенный/внешний (Pt 1000) по выбору	0 - 10В	0 - 10В
Комплектация:	+ 5... + 30 °С, через задатчик с цифровой шкалой, индикатор красный: рабочий режим «нагрев», индикатор зеленый: рабочий режим «охлаждение», 4-ступенчатый поворотный переключатель числа оборотов вентилятора (0/1/II/III)		

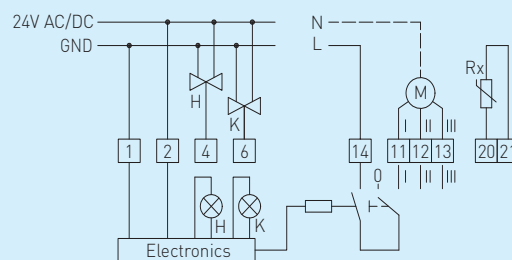
**THERMASREG®
RTR-S015**

Терморегулятор для внутренних помещений, с аналоговым выходом, для двухканального регулирования температуры в отдельных помещениях, со светодиодным индикатором рабочего режима и трехступенчатой настройкой скорости вращения вентиляторов



Схема соединения

RTR-S015



Тип/группа товаров 1	Чувств. элемент	Выход нагрев	Выход охлаждение
RTR-S015	внешний (Pt 1000)	0 - 10В	0 - 10В
Комплектация:	21 °С (± 8К) через задатчик с клиновидной стрелкой (среднее положение /+/-), индикатор красный: рабочий режим «нагрев», индикатор зеленый: рабочий режим «охлаждение», 4-ступенчатый поворотный переключатель числа оборотов вентилятора (0/1/II/III)		